

**VYJÁDŘENÍ O EXISTENCI SÍTĚ ELEKTRONICKÝCH KOMUNIKACÍ
společnosti Česká telekomunikační infrastruktura a.s.
(„Vyjádření“)**

**A VŠEOBECNÉ PODMÍNKY OCHRANY SÍTĚ ELEKTRONICKÝCH KOMUNIKACÍ
společnosti Česká telekomunikační infrastruktura a.s.
(„Všeobecné podmínky ochrany SEK“)**

toto Vyjádření a Všeobecné podmínky ochrany SEK je vydané dle ustanovení § 101 zákona č. 127/2005 Sb., o elektronických komunikacích a o změně některých souvisejících zákonů, v účinném znění („**Zákon o elektronických komunikacích**“), a dle ustanovení § 161 zákona č. 183/2006 Sb., o územním plánování a stavebním řádu, v účinném znění („**Stavební zákon**“), a dle příslušných ustanovení zákona č. 89/2012 Sb., občanský zákoník, v účinném znění („**Občanský zákoník**“)

Číslo jednací: 831437/19

Číslo žádosti: 0119 645 844 („Žádost“)

Název akce („Stavba“)	Kanalizace Podlesí	
Důvod vydání Vyjádření („Důvod vyjádření“)	Informace o poloze sítě	
Žadatel	Sweco Hydroprojekt a.s.	
Stavebník	Sweco Hydroprojekt a.s.	
Zájmové území	Okres	Karviná
	Obec	Petřvald
	Kat. území / č. parcely	Petřvald u Karviné
Platnost Vyjádření	5. 12. 2021 („Den konce platnosti Vyjádření“)	

Žadatel Žádostí určil a vyznačil Zájmové území, jakož i určil Důvod Vyjádření.

Na základě určení a vyznačení Zájmového území Žadatelem a na základě určení Důvodu Vyjádření vydává společnost Česká telekomunikační infrastruktura a.s. následující Vyjádření:

Dojde ke střetu se sítí elektronických komunikací (dále jen „SEK“) společnosti Česká telekomunikační infrastruktura a.s.

- (I) Na Žadatelem určeném a vyznačeném Zájmovém území se vyskytuje SEK společnosti Česká telekomunikační infrastruktura a.s.; a
- (II) Stavebník nebo jím pověřená třetí osoba je povinen řídit se Všeobecnými podmínkami ochrany SEK, které jsou nedílnou součástí Vyjádření; a
- (III) pro případ, že bude nezbytné přeložení SEK, zajistí vždy takové přeložení SEK její vlastník, společnost Česká telekomunikační infrastruktura a.s. Stavebník, který vyvolal překládku SEK je dle ustanovení § 104 odst. 17 Zákona o elektronických komunikacích povinen uhradit společnosti Česká telekomunikační infrastruktura a.s. veškeré náklady na nezbytné úpravy dotčeného úseku SEK, a to na úrovni stávajícího technického řešení; a
- (IV) pro účely přeložení SEK dle bodu (III) tohoto Vyjádření je Stavebník povinen uzavřít se společností Česká telekomunikační infrastruktura a.s. Smlouvu o realizaci překládky SEK; a
- (V) Stavebník a/nebo Žadatel není oprávněn užit toto Vyjádření k podání jakékoliv žádosti o vydání jakéhokoliv správního rozhodnutí či jiného rozhodnutí majícího obdobný charakter.

Číslo jednací: 831437/19

Číslo žádosti: 0119 645 844

Vyjádření je platné pouze pro Zájmové území určené a vyznačené Žadatelem, jakož i pro Důvod Vyjádření stanovený a určený Žadatelem v Žádosti.

Vyjádření pozbývá platnosti i) dnem, kdy je Žadatelem a/nebo Stavebníkem použito k podání žádosti o vydání jakéhokoliv správního rozhodnutí či jiného rozhodnutí majícího obdobný charakter a/nebo dnem zahájení jakéhokoliv správního rozhodnutí či jiného rozhodnutí majícího obdobný charakter, ve kterém bylo Vyjádření použito, ii) uplynutím doby platnosti v tomto Vyjádření uvedeného, iii) změnou rozsahu Zájmového území či změnou Důvodu Vyjádření uvedeného v Žádosti a/nebo iv) porušením Všeobecných podmínek ochrany SEK, to vše v závislosti na tom, která ze skutečností rozhodná pro pozbytí platnosti Vyjádření nastane nejdříve.

Společnost Česká telekomunikační infrastruktura a.s. vydáním tohoto Vyjádření poskytla Žadateli pro Žadatelem určené a vyznačené Zájmové území veškeré informace o SEK dostupné společnosti Česká telekomunikační infrastruktura a.s. ke dni podání Žádosti.

Ze strany společnosti Česká telekomunikační infrastruktura a.s. může v některých případech docházet ke zpracování Vašich osobních údajů. Ke zpracování Vašich osobních údajů dochází vždy v souladu s platnými právními předpisy. Konkrétní zásady a podmínky zpracování osobních údajů společností Česká telekomunikační infrastruktura a.s. jsou dostupné na <https://www.cetin.cz/zasady-ochrany-osobnich-udaju>.

V případě dotazů k Vyjádření kontaktujte prosím asistenční linku 238 461 111.

Přílohami Vyjádření jsou:

- *Všeobecné podmínky ochrany SEK*
- *Informace k vytýčení SEK ve vlastnictví společnosti Česká telekomunikační infrastruktura a.s.*
- *Další přílohy*

1:1000 Výřez z digitální dokumentace SEK 19x A3

1:5000 Přehledka 1x A2

Vyjádření vydala společnost **Česká telekomunikační infrastruktura a.s.** dne: 5. 12. 2019.



Česká telekomunikační infrastruktura a.s.
Olšanská 2681/6
130 00 Praha 3
DIČ: CZ04084063

96

VŠEOBECNÉ PODMÍNKY OCHRANY SÍTĚ ELEKTRONICKÝCH KOMUNIKACÍ společnosti Česká telekomunikační infrastruktura a.s.

1. PLATNOST VŠEOBECNÝCH PODMÍNEK

- i) Tyto Všeobecné podmínky ochrany sítě elektronických komunikací (dále jen „VPOSEK“) tvoří součást Vyjádření (jak je tento pojem definován níže v článku 2 VPOSEK).
- ii) V případě rozporu mezi Vyjádřením a těmito VPOSEK mají přednost ustanovení Vyjádření, pokud není těmito VPOSEK stanoveno jinak.

2. DEFINICE

Níže uvedené termíny, jsou-li použity v těchto VPOSEK a uvozeny velkým písmenem, mají následující význam, není-li těmito VPOSEK a/nebo Příslušnými požadavky stanoveno výslovně jinak:

„**CETIN**“ znamená Česká telekomunikační infrastruktura a.s. se sídlem Olšanská 2681/6, Praha 3 PSČ 130 00, IČO: 04084063, zapsaná v obchodním rejstříku vedeném Městským soudem v Praze pod spz. B 20623;

„**Den**“ je kalendářní den;

„**Kabelovod**“ podzemní zařízení sestávající se z tělesa Kabelovodu a kabelových komor, sloužící k zatahování kabelů a ochranných trubek;

„**Občanský zákoník**“ znamená zákon č. 89/2012 Sb., občanský zákoník, v účinném znění;

„**POS**“ je zaměstnanec společnosti CETIN, pověřený ochranou sítě, Jiří Buczek, tel.: 602 450 122, e-mail: jiri.buczek@cetin.cz;

„**Pracovní den**“ znamená Den, kromě soboty, neděle, a státních svátků a ostatních svátků ve smyslu zákona č. 245/2000 Sb., o státních svátcích, o významných dnech a o dnech pracovního klidu, v účinném znění;

„**Příslušné požadavky**“ znamená jakýkoli a každý příslušný právní předpis, vč. technických norem, nebo normativní právní akt veřejné správy či samosprávy, nebo jakékoli rozhodnutí, povolení, souhlas nebo licenci, včetně podmínek, které s ním souvisí;

„**Překládka**“ je stavba spočívající ve změně trasy vedení SEK ve vlastnictví CETIN nebo přemístění zařízení SEK ve vlastnictví CETIN; Stavebník, který Překládku vyvolal, je dle ustanovení § 104 odst. 17 Zákona o elektronických komunikacích povinen uhradit společnosti CETIN veškeré náklady na nezbytné úpravy dotčeného úseku SEK, a to na úrovni stávajícího technického řešení;

„**SEK**“ je síť elektronických komunikací ve vlastnictví CETIN;

„**Stavba**“ je stavba a/nebo činnost ve vztahu, k níž bylo vydáno Vyjádření, a je prováděna Stavebníkem a/nebo Žadatelem v souladu s Příslušnými požadavky, povolená příslušným správním rozhodnutím vydaným dle Stavebního zákona;

„**Stavebník**“ je osoba takto označená ve Vyjádření;

„**Stavební zákon**“ je zákon č. 183/2006 Sb., o územním plánování a stavebním řádu, v účinném znění;

„**Vyjádření**“ je vyjádření o existenci sítě elektronických komunikací vydané společností CETIN dne 5. 12. 2019 pod č.j. 831437/19;

„**Zájmové území**“ je území označené Žadatelem a/nebo Stavebníkem v Žádosti;

„**Situační výkres**“ je výkres, který je přílohou Vyjádření a obsahuje Zájmové území určené a vyznačené Žadatelem v Žádosti a výřezy účelové mapy SEK;

„**Zákon o elektronických komunikacích**“ je zákon č. 127/2005 Sb., o elektronických komunikacích a o změně některých souvisejících zákonů, v účinném znění;

„**Žadatel**“ je osoba takto označená ve Vyjádření.

„**Žádost**“ je žádost, kterou Žadatel a/nebo Stavebník požádal CETIN o vydání Vyjádření.

3. PLATNOST A ÚČINNOST VPOSEK

Tyto VPOSEK jsou platné a účinné Dnem odeslání Vyjádření na i) adresu elektronické pošty Stavebníka a/nebo Žadatele uvedenou v Žádosti nebo ii) adresu pro doručení prostřednictvím poštovní přepravy uvedenou Stavebníkem a/nebo Žadatelem v Žádosti.

4. OBECNÁ PRÁVA A POVINNOSTI STAVEBNÍKA A/NEBO ŽADATELE

- (i) Stavebník, Žadatel je výslovně srozuměn s tím, že SEK je veřejně prospěšným zařízením, byla zřízena ve veřejném zájmu a je chráněna Příslušnými požadavky.
- (ii) SEK je chráněna ochranným pásmem, jehož rozsah je stanoven (a) ustanovením § 102 Zákona o elektronických komunikacích a/nebo (b) právními předpisy účinnými před Zákonem o elektronických komunikacích, není-li Příslušnými požadavky stanoveno jinak.
- (iii) Stavebník, Žadatel nebo jím pověřená třetí osoba, je povinen při provádění Stavby nebo jiných prací, při odstraňování havárií a projektování staveb, řídit se Příslušnými požadavky, správnou praxí v oboru stavebnictví a technologickými postupy a je povinen učinit veškerá nezbytná opatření vyžadovaná Příslušnými požadavky k ochraně SEK před poškozením. Povinnosti dle tohoto odstavce má Stavebník rovněž ve vztahu k SEK, které se nachází mimo Zájmové území.
- (iv) Při zjištění jakéhokoliv rozporu mezi údaji v Situačním výkresu, který je přílohou Vyjádření a skutečným stavem, je Stavebník a/nebo Žadatel povinen bez zbytečného odkladu, nejpozději Den následující po zjištění takové skutečnosti, zjištěný rozpor oznámit POS.
- (v) Stavebník, Žadatel nebo jím pověřená třetí osoba, je povinen každé poškození či krádež SEK bezodkladně, nejpozději Den následující po zjištění takové skutečnosti, oznámit takovou skutečnost dohledovému centru společnosti CETIN na telefonní číslo +420 238 464 190.
- (vi) Bude-li Stavebník, Žadatel nebo jím pověřená třetí osoba na společnosti CETIN požadovat, aby se jako účastník správního řízení, pro jehož účely bylo toto Vyjádření vydáno, vzdala práva na odvolání proti rozhodnutí vydanému ve správním řízení, je oprávněn kontaktovat POS.

5. POVINNOSTI STAVEBNÍKA PŘI PŘÍPRAVĚ STAVBY

- (i) Při projektování Stavby je Stavebník povinen zajistit, aby projektová dokumentace Stavby (i) zohledňovala veškeré požadavky na ochranu SEK vyplývající z Příslušných požadavků, zejména ze Zákona o elektronických komunikacích a Stavebního zákona, (ii) respektovala správnou praxi v oboru stavebnictví a technologické postupy a (iii) umožňovala, aby i po provedení a umístění Stavby dle takové projektové dokumentace byla společnost CETIN, jako vlastník SEK schopna bez jakýchkoli omezení a překážek provozovat SEK, provádět údržbu a opravy SEK.
- (ii) Nebude-li možné projektovou dokumentací zajistit některý, byť i jeden z požadavků dle předchozího odstavce (i) a/nebo umístění Stavby by mohlo způsobit, že nebude naplněn některý, byť i jeden z požadavků dle předchozího odstavce (i), vyvolá Stavebník Překládku.
- (iii) Při projektování Stavby, která se nachází nebo je u ní zamýšleno, že se bude nacházet v ochranném pásmu radiových tras společnosti CETIN a překračuje výšku 15 m nad zemským povrchem, a to včetně dočasných objektů zařízení stavenišť (jeřáby, konstrukce, atd.) je Stavebník povinen písemně kontaktovat POS za účelem získání konkrétního stanoviska a podmínek k ochraně radiových tras společnosti CETIN a pro určení, zda Stavba vyvolá Překládku. Ochranné pásmo radiových tras v šíři 50m je zakresleno do situačního výkresu, který je součástí tohoto Vyjádření.

VŠEOBECNÉ PODMÍNKY OCHRANY SÍTĚ ELEKTRONICKÝCH KOMUNIKACÍ společnosti Česká telekomunikační infrastruktura a.s.

- (iv) Pokud se v Zájmovém území nachází podzemní silové vedení (NN) ve vlastnictví společnosti CETIN, je Stavebník povinen ve vztahu k projektové dokumentaci zajistit totéž, co je uvedeno pod písm (i) tohoto článku 5, přičemž platí, že Stavebník vyvolá Překládku v případech uvedených pod písm (ii) tohoto článku 5.
- (v) Stavebník je povinen při projektování Stavby, která je stavbou (a) zařízení silových elektrických sítí (VN, VVN a ZVVN) a/nebo (b) trakčních vedení, provést výpočet či posouzení rušivých vlivů na SEK, zpracovat ochranná opatření, to vše dle a v souladu s Příslušnými požadavky. Stavebník je povinen nejpozději třicet (30) Dnů před podáním žádosti o vydání příslušného správního rozhodnutí k umístění Stavby dle Stavebního zákona předat POS výpočet či posouzení rušivých vlivů na SEK a zpracovaná ochranná opatření.
- (vi) Je-li Stavba v souběhu s Kabelovodem, nebo Kabelovod kříží, je Stavebník povinen nejpozději ke Dni, ke kterému započne se zpracováním projektové dokumentace ke Stavbě, oznámit POS a projednat s POS (a) veškeré případy, kdy trajektorie podvrtná a protlaků budou vedeny ve vzdálenosti menší, než je 1,5 m od Kabelovodu a (b) jakékoliv výkopové práce, které budou nebo by mohly být vedeny v úrovni či pod úrovní Kabelovodu nebo kabelové komory.
- (vii) Je-li Stavba umístěna nebo má být umístěna v blízkosti Kabelovodu, ve vzdálenosti menší, než jsou 2 m nebo kříží-li Stavba Kabelovod ve vzdálenosti menší, než je 0,5 m nad nebo kdekoliv pod Kabelovodem, je Stavebník povinen předložit POS k posouzení zakreslení Stavby v příčných řezech, přičemž do příčného řezu je Stavebník rovněž povinen zakreslit profil kabelové komory.
- 6. POVINNOSTI STAVEBNÍKA PŘI PROVÁDĚNÍ STAVBY**
- (i) Stavebník je před započítím jakýchkoliv zemních prací ve vztahu ke Stavbě povinen vytýčit trasu SEK na terénu dle Příslušných požadavků a dle Stavebního zákona. S vytýčenou trasou SEK je Stavebník povinen seznámit všechny osoby, které budou anebo by mohly zemní práce ve vztahu ke Stavbě provádět. V případě porušení této povinnosti bude Stavebník odpovědný společnosti CETIN za náklady a škody, které porušením této povinnosti společnosti CETIN vzniknou a je povinen je společnosti CETIN uhradit.
- (ii) Pět (5) Pracovních dní před započítím jakýchkoliv prací ve vztahu ke Stavbě je Stavebník povinen oznámit společnosti CETIN, že zahájí práce či činnosti ve vztahu ke Stavbě. Písemné oznámení dle předchozí věty zašle Stavebník na adresu elektronické pošty POS a bude obsahovat minimálně číslo jednací Vyjádření a kontaktní údaje Stavebníka.
- (iii) Stavebník je povinen zabezpečit a zajistit SEK proti mechanickému poškození, a to zpravidla dočasným umístěním silničních betonových panelů nad kabelovou trasou SEK. Do doby, než je zajištěna a zabezpečena ochrana SEK proti mechanickému poškození, není Stavebník oprávněn přejíždět vozidly nebo stavební mechanizací kabelovou trasu SEK. Při přepravě vysokých nákladů nebo při projíždění stroji, vozidly či mechanizací pod nadzemním vedením SEK je Stavebník povinen prověřit, zda výška nadzemního vedení SEK je dostatečná a umožňuje spolehlivý a bezpečný způsob přepravy nákladu či průjezdu strojů, vozidel či mechanizace.
- (iv) Při provádění zemních prací v blízkosti SEK je Stavebník povinen postupovat tak, aby nedošlo ke změně hloubky uložení nebo prostorového uspořádání SEK. V místech, kde SEK vystupuje ze země do budovy, rozváděče, na sloup apod. je Stavebník povinen vykonávat zemní práce se zvýšenou mírou opatrnosti, výkopové práce v blízkosti sloupů nadzemního vedení SEK je Stavebník povinen provádět v takové vzdálenosti od sloupu nadzemního vedení SEK, která je dostatečná k tomu, aby nedošlo nebo nemohlo dojít k narušení stability sloupu nadzemního vedení SEK. Stavebník je povinen zajistit, aby jakoukoliv jeho činností nedošlo bez souhlasu a vědomí společnosti CETIN (a) ke změně nivelety terénu, a/nebo (b) k výsadbě trvalých porostů, a/nebo (c) ke změně rozsahu a změně konstrukce zpevněných ploch. Pokud došlo k odkrytí SEK, je Stavebník povinen SEK po celou dobu odkrytí náležitě zabezpečit proti prověšení, poškození a odcizení.
- (v) Zjistí-li Stavebník kdykoliv během provádění prací ve vztahu ke Stavbě jakýkoliv rozpor mezi údaji v projektové dokumentaci a skutečností, je povinen bezodkladně přerušit práce a oznámit zjištěný rozpor na adresu elektronické pošty POS. Stavebník není oprávněn pokračovat v pracích ve vztahu ke Stavbě do doby, než získá písemný souhlas POS s pokračováním prací.
- (vi) Stavebník není bez předchozího písemného souhlasu společnosti CETIN oprávněn manipulovat s kryty kabelových komor, jakkoliv zakrývat vstupy do kabelových komor, a to ani dočasně, vstupovat do kabelových komor, jakkoliv manipulovat s případně odkrytými prvky SEK či s jakýmkoliv jiným zařízením se SEK souvisejícím. Rovněž bez předchozího písemného souhlasu společnosti CETIN není Stavebník oprávněn umístit nad trasou Kabelovodu jakoukoliv jinou síť technické infrastruktury v podélném směru.
- (vii) Byla-li v souladu s Vyjádřením a těmito VPOSEK odkryta SEK je Stavebník povinen tři (3) Pracovní dny před zakrytím SEK písemně oznámit POS zakrytí SEK a vyzvat ho ke kontrole před zakrytím. Oznámení Stavebníka dle předchozí věty musí obsahovat minimálně předpokládaný Den zakrytí, číslo jednací Vyjádření a kontaktní údaje Stavebníka. Stavebník není oprávněn provést zakrytí do doby, než získá písemný souhlas POS se zakrytím.
- 7. ROZHODNÉ PRÁVO**
- Vyjádření a VPOSEK se řídí českým právem, zejména Občanským zákoníkem, Zákonem o elektronických komunikacích a Stavebním zákonem. Veškeré spory z Vyjádření či VPOSEK vyplývající budou s konečnou platností řešeny u příslušného soudu České republiky.
- 8. PÍSEMNÝ STYK**
- Písemným stykem či pojmem „písemně“ se pro účely Vyjádření a VPOSEK rozumí předání zpráv jedním z těchto způsobů:
- v listinné podobě;
 - e-mailovou zprávou s uznávaným elektronickým podpisem dle zák. č. 297/2016 Sb., o službách vytvářejících důvěru pro elektronické transakce, v účinném znění; a/nebo e-mailovou zprávou zaslanou na adresu POS.
- 9. ZÁVĚREČNÁ USTANOVENÍ**
- (i) Stavebník, Žadatel nebo jím pověřená třetí osoba je počínaje Dnem převzetí Vyjádření povinen užít informace a data uvedená ve Vyjádření pouze a výhradně k účelu, pro který mu byla tato poskytnuta. Stavebník, Žadatel nebo jím pověřená třetí osoba není oprávněn informace a data rozmnožovat, rozšiřovat, pronajímat, půjčovat či jinak umožnit jejich užívání třetí osobou bez předchozího písemného souhlasu společnosti CETIN.
- (ii) Pro případ porušení kterékoli z povinností Stavebníka, Žadatele nebo jím pověřené třetí osoby, založené Vyjádřením /nebo těmito VPOSEK je Stavebník, Žadatel či jím pověřená třetí osoba odpovědný za veškeré náklady a škody, které společnosti CETIN vzniknou porušením povinností Stavebníka, Žadatele nebo jím pověřené třetí osoby.

Číslo jednací: 831437/19

Číslo žádosti: 0119 645 844

Informace k vytyčení SEK

V případě požadavku na vytyčení SEK ve vlastnictví společnosti CETIN se, prosím, obračejte na společnosti uvedené níže:

Česká telekomunikační infrastruktura a.s. - středisko Morava sever

se sídlem: Olšanská 2681/6, Praha 3, PSČ 13000

IČ: 04084063

DIČ: CZ04084063

kontakt: tel: 238461209 obslužná doba po-pa 7 - 15 hod

Vegacom, a.s. - výhradní dodavatel společnosti Česká telekomunikační infrastruktura a.s.

se sídlem: Pohraniční 52/23, 703 00 Ostrava

IČ: 25788680

DIČ: CZ25788680

kontakt: Ing. Lubomír Vařecha, mobil: 725820762, e-mail: varecha@vegacom.cz
Hurníková Hana, mobil: 725820758, e-mail: hurnikova@vegacom.cz

ALPROTEL GROUP, s.r.o.

se sídlem: Dobrá 543 Frýdek-Místek PSČ 739 51

IČ: 25863037

DIČ: CZ25863037

kontakt: Libor Kašperlík, mobil: 602783894, e-mail: kasperlik@alprotel.cz

GIS-STAVINVEX, a.s.

se sídlem: Bučinská 1733, 735 41 Petřvald

IČ: 25163558

DIČ: CZ25163558

kontakt: Ing. Miroslav Žilík, mobil: 731 204 729, tel/fax: 596 541 102, ostrava@gis-stavinex.cz

Josef Matoušek

se sídlem: Dvorní 766/27, Ostrava-Poruba, PSČ: 708 00

IČ: 75591961

DIČ: 6404090748

kontakt: Josef Matoušek, mobil: 602 516 579, e-mail: matousek1964@seznam.cz

KATES, spol. s r.o.

se sídlem: Důlní 889, 735 35 Horní Suchá

IČ: 47680954

DIČ:

kontakt: Stanislav Knebl, tel.: 596426011, mobil: 736626762, e-mail: knebl.kates@seznam.cz

Milan Kočvara

se sídlem: Osvoboditelů 1200, 742 21 Kopřivnice

IČ: 63341620

DIČ:

kontakt: Milan Kočvara, mobil: 602439837, e-mail: vytyceni@seznam.cz

OPTOMONT, a.s.

se sídlem: Na Najmanské 915, 710 00 Ostrava

IČ: 25355759

DIČ: CZ25355759

kontakt: Bogdan Kaleta, tel.: 558340911, mobil: 721521807, e-mail: bogdan.kaleta@optomont.cz

Rostislav Ralidiák

se sídlem: Karviná, Čsl.armády 2930/25, PSČ 73301

IČ: 70244090

DIČ: CZ70244090

kontakt: Rostislav Ralidiák, mobil: 602 749 579, e-mail: trasovani@atlas.cz

Číslo jednací: 831437/19

Číslo žádosti: 0119 645 844

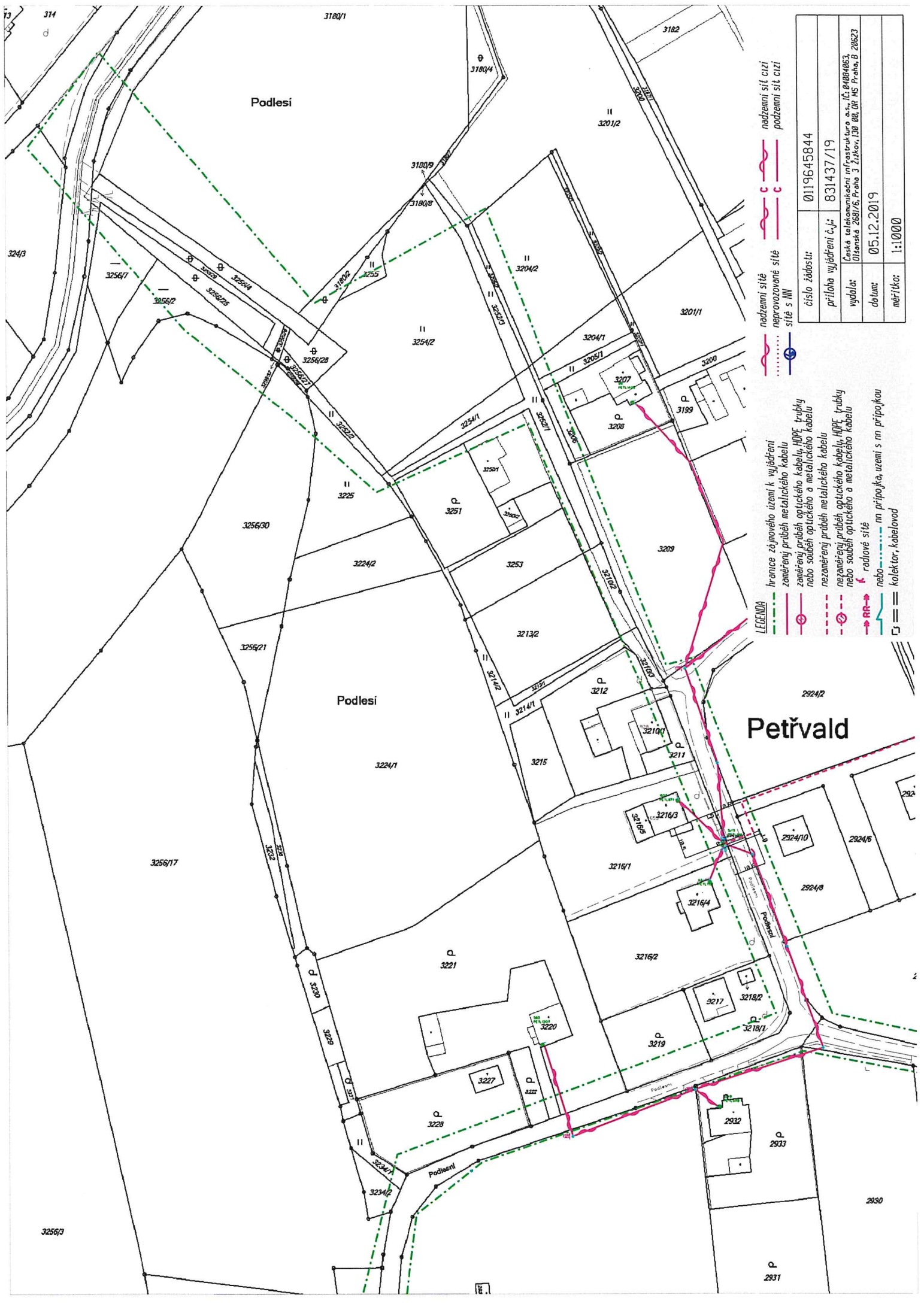
Sitel, spol. s r.o., oblast Ostrava

se sídlem: U studia 2253/28, 700 30 Ostrava-Zábřeh

IČ: 44797320

DIČ: CZ 44797320

kontakt: Ing. Jaroslav Solnický, mobil: 724 390 320, e-mail: jsolnický@sitel.cz

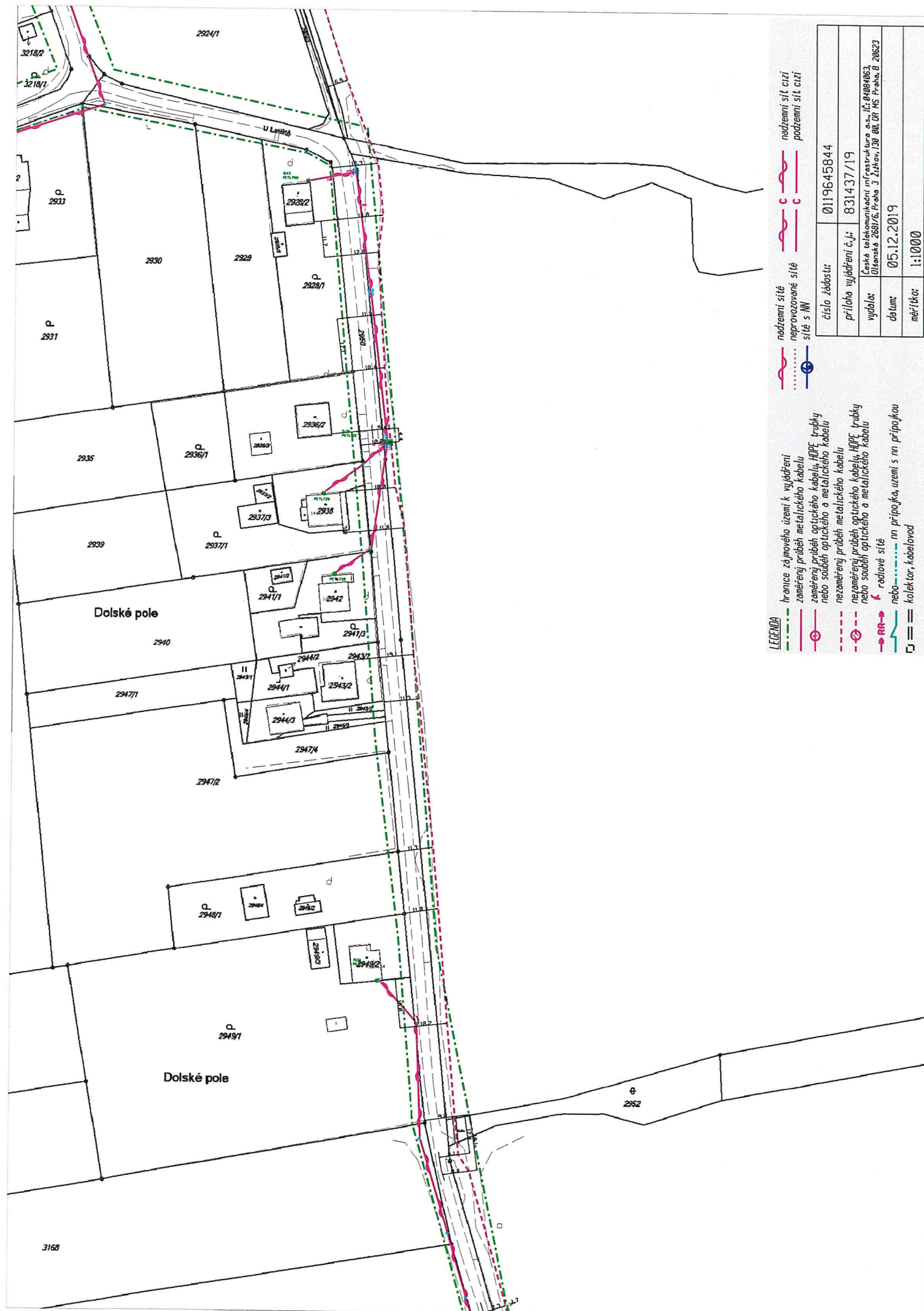


nadzemní síť
podzemní síť
neprovozané síť
síť s NN

hranice zájmového území k vyjádření
zanerýení průběh optického kabelu
zanerýení průběh optického kabelu, HDPF trubky
nezanerýení průběh optického kabelu
nezanerýení průběh optického kabelu, HDPF trubky
nebo souběh optického a metalického kabelu
nebo souběh optického a metalického kabelu
radové síť
nn přípočka, území s nn přípočkou
kolektor, kabelovod

LEGENDA

číslo žádosti:	0119645844
příloha vyjádření č.j.:	831437/19
vyděl:	Česká telekomunikační infrastruktura a.s., IČ: 04084062, Olšanská 2681/6, Praha 3 Žitkov, 130 008 PR Praha, B 20623
datum:	05.12.2019
mřítko:	1:1000

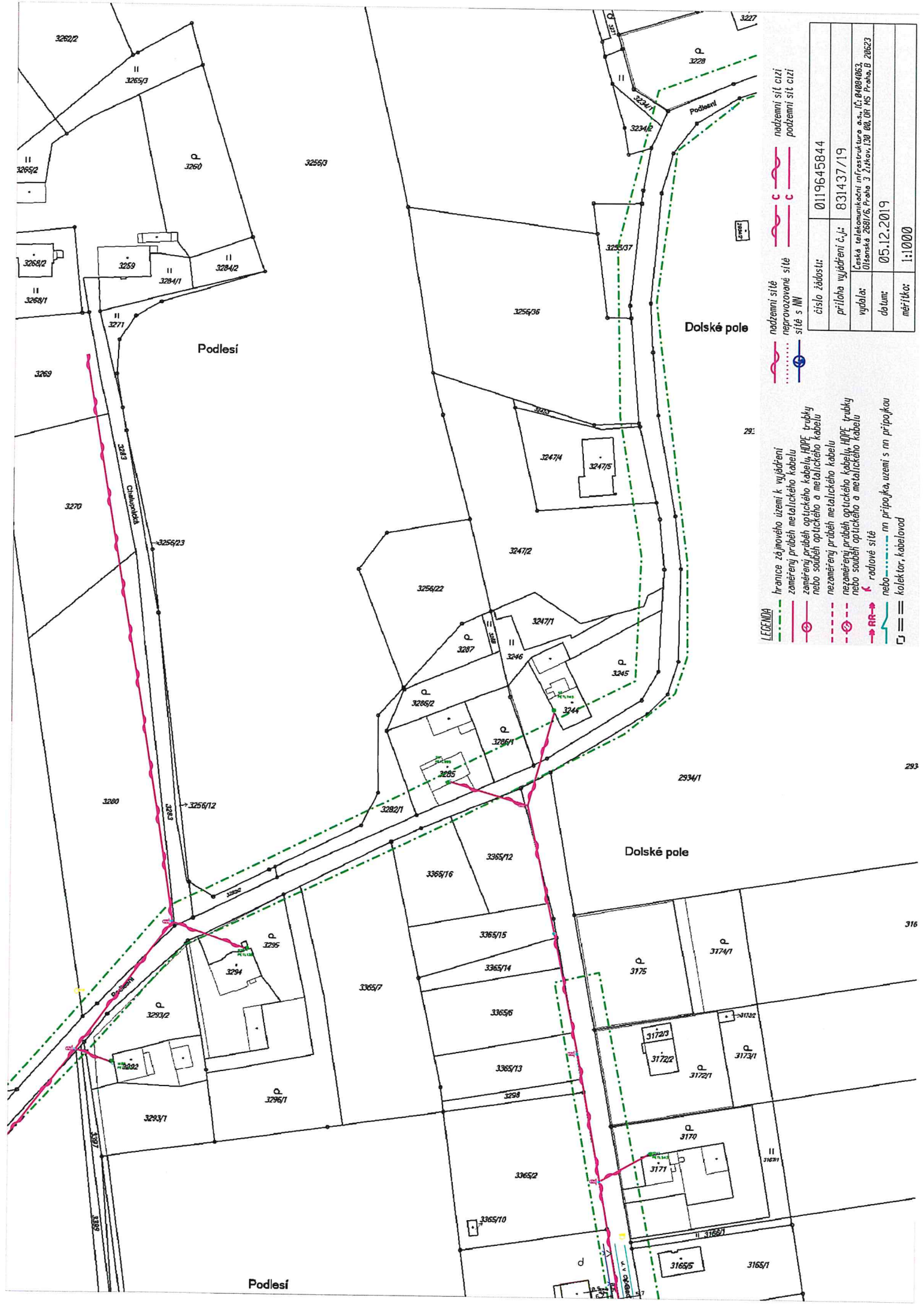


LEGENDA

- hranice zájmového území k vyjádření
- záměření průběh optického kabelu
- záměření průběh optického kabelu HDPE trubky
- záměření průběh optického kabelu nebo souběh optického a metalického kabelu
- nezáměření průběh metalického kabelu
- nezáměření průběh optického kabelu HDPE trubky
- nezáměření průběh optického kabelu nebo souběh optického a metalického kabelu
- radiové síť
- nn přípojka, území s nn přípojkou
- kolector, kabelovod

- nadzemní síť
- neprovázané síť
- síť s NN
- nadzemní síť cizí
- podzemní síť cizí

číslo žádosti:	0119645844
příloha vyjádření č.j.:	831437/19
vydalo:	Česká telekomunikační infrastruktura a.s., IČ: 04084063, Ulánská 2680/6, Praha 3 Žitkov, 130 00, DR MS Praha, B 20623
datum:	05.12.2019
měřítko:	1:1000



LEGENDA

- hranice zájmového území k vyjádření
- záměření průběh optického kabelu
- záměření průběh optického kabelu, HDPE trubky nebo souběh optického a metalického kabelu
- nezaměřený průběh metalického kabelu
- nezaměřený průběh optického kabelu, HDPE trubky nebo souběh optického a metalického kabelu
- radiové síť
- nebo nn přípojka, území s nn přípojkou
- ===== kolektor, kabelovod

- nadzemní síť
- nadzemní síť cizí
- podzemní síť
- podzemní síť cizí
- síť s NN

číslo žádosti:	0119645844
příloha vyjádření č.j.:	831437/19
vyděl:	Česká telekomunikační infrastruktura a.s., IČ: 04884663, Ústřední 2881/6, Praha 3, 120 00, ČR, MS Praha, B 28623
datum:	05.12.2019
měřítko:	1:1000

Podlesí

3365/1

3364

Podlesí

3363

3361

3365/10

3365/9

3307/3

3302

3300

3307/1

3306

3304

3311

3306

3314/4

3314/2

3314/5

3314/1

3315

3319

3317/1

3316

3320/1

3321

3322

3312

3313

3314

3315

3316

3317

3318

3319

3320

3321

3322

3323

3324

3325

3326

3327

3328

3329

3330

3331

3332

3333

3334

3335

3336

3337

3338

3339

3340

3341

3342

3343

3344

3345

3346

3347

3348

3349

3350

3351

3352

3353

3354

3355

3356

3357

3358

3359

3360

3361

3362

3363

3364

3365

3366

3367

3368

3369

3370

3371

3372

3373

3374

3375

3376

3377

3378

3379

3380

3381

3382

3383

3384

Gadok

3165/5

3165/1

3165/8

3165/7

3165/11

3165/9

3165/12

3165/10

3164

3161

3105/2

3104/1

3103/1

3102/2

3101/1

3100

3107

3106

3105

3104

3103

3102

3101

3100

3109

3108

3107

3106

3105

3104

3103

LEGENDA

hranice zájmového území k vyjádření
záměření průběh optického kabelu
nebo souběh optického a metalického kabelu

záměření průběh metalického kabelu
nebo souběh optického a metalického kabelu

nezaměřený průběh optického kabelu
nebo souběh optického a metalického kabelu

nezaměřený průběh metalického kabelu
nebo souběh optického a metalického kabelu

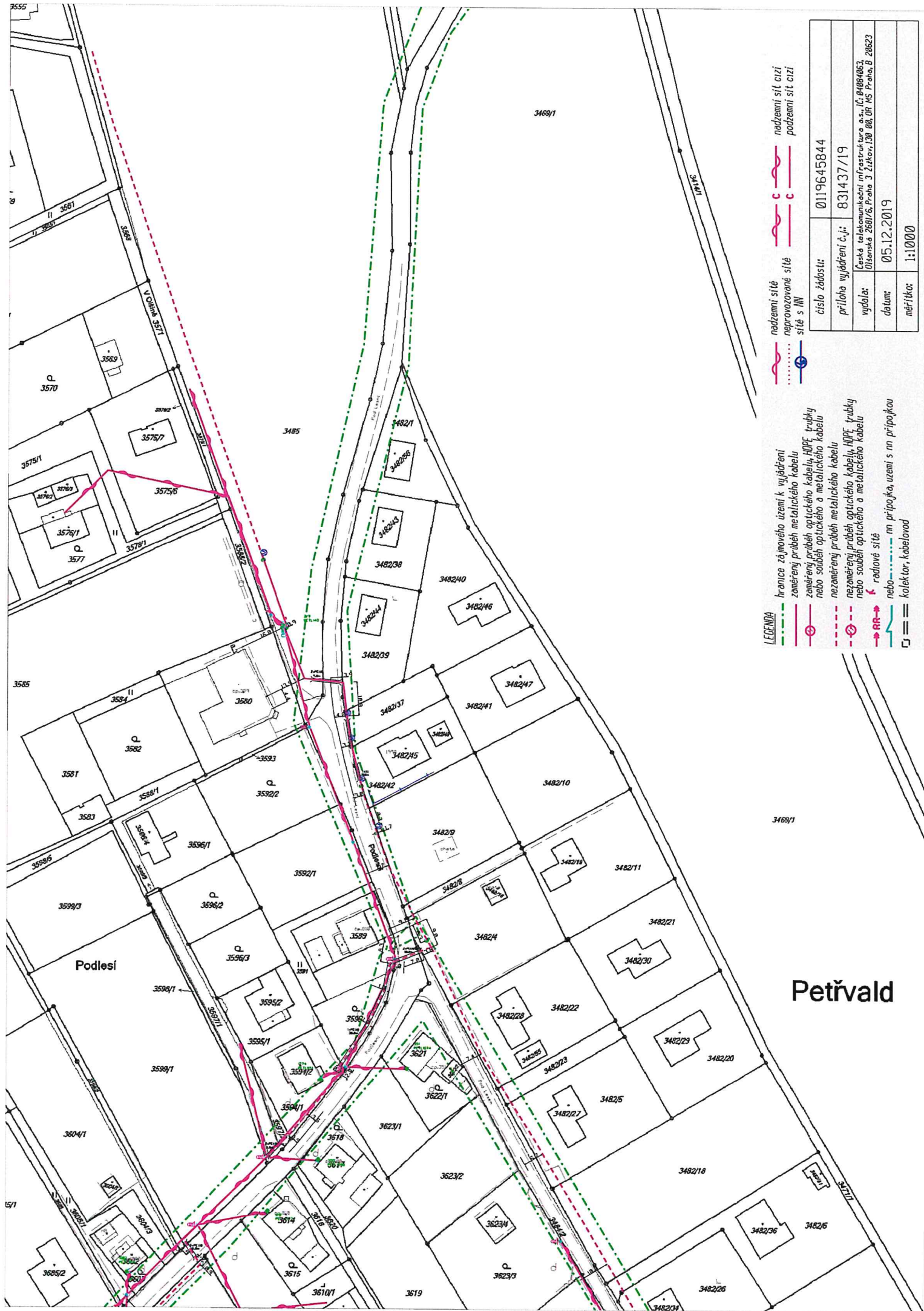
radiové síť

nebo - - - - - nm přípojka, uzemi s nm přípojkou
kolektor, kabelovod

nadzemní síť
neprovázané síť
síť s NM

nadzemní síť cizí
podzemní síť cizí

číslo žádosti:	0119645844
příloha vyjádření č.j.:	831437/19
vydal:	Česká telekomunikační infrastruktura a.s., IČ: 04084063, Olšanská 2881/6, Praha 3 Žitkov, 130 00, IČ: 04084063, B 0623
datum:	05.12.2019
mříčka:	1:1000



LEGENDA

- hranice zájmového území k vyjádření
- záměrný průběh metalického kabelu
- záměrný průběh optického kabelu, HPLF trubky
- nezměřený průběh metalického kabelu
- nezměřený průběh optického kabelu, HPLF trubky
- nebo souběh optického a metalického kabelu
- radiové síť
- nebo: nn přípojka, území s nn přípojkou
- kollektor, kabelovod

- nadzemní síť
- nepřevodná síť
- síť s NN
- nadzemní síť cizí
- podzemní síť cizí

číslo žádosti:	0119645844
příloha vyjádření č.:	831437/19
vydala:	Česká telekomunikační infrastruktura a.s., IČ: 04984063 Olšanská 2680/6, Praha 3 Žitkov, 130 00, ČR MS Praha, B 20623
datum:	05.12.2019
mřítko:	1:1000

Petřvald

Podleší

LEGENDA

- hranice zájmového území k vyjádření
- záměrný průběh metalického kabelu
- záměrný průběh optického kabelu, HOPE trubky nebo souběh optického a metalického kabelu
- nezaměřený průběh metalického kabelu
- nezaměřený průběh optického kabelu, HOPE trubky nebo souběh optického a metalického kabelu
- RR → K radiové sítě
- nebo — nn přípojka, území s nn přípojkou
- = = kolektor, kabelovod

- nadzemní sítě
- ... neprovázané sítě
- sítě s NN
- C — nadzemní sítě cizí
- C — podzemní sítě cizí

číslo žádosti:	0119645844
příloha vyjádření č.j.:	831437/19
vydala:	Česká telekomunikační infrastruktura a.s., IČ: 04084063, Olšanská 2681/6, Praha 3 Žitkov, 130 00, OR MS Praha, B 20623
datum:	05.12.2019
měřítko:	1:1000

ald

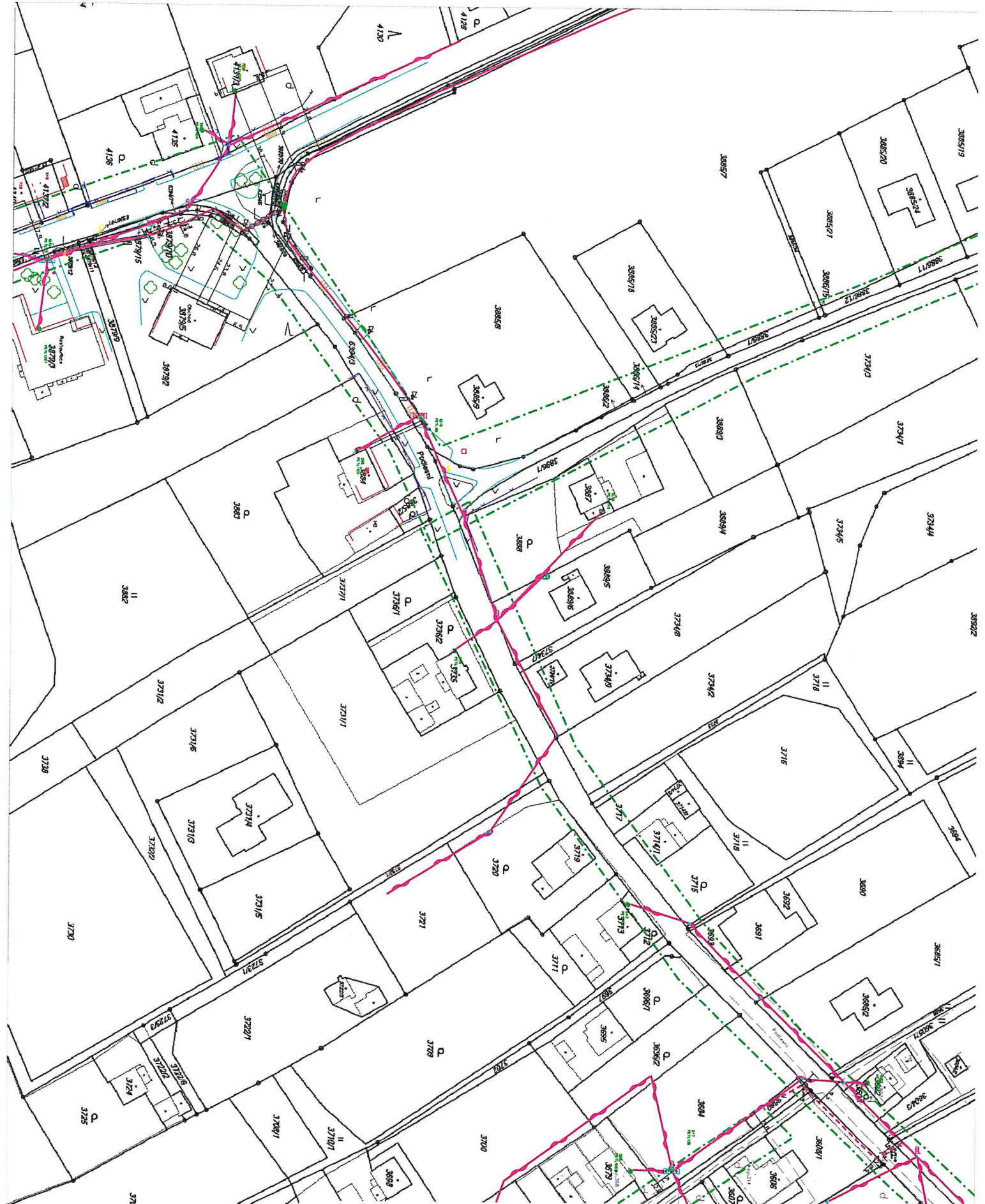


LEGENDA

- hranice zájmového území k vyjádření
- zaměřený průběh metalického kabelu
- zaměřený průběh optického kabelu, HDPE trubky nebo souběh optického a metalického kabelu
- - - - - nezaměřený průběh metalického kabelu
- - - - - nezaměřený průběh optického kabelu, HDPE trubky nebo souběh optického a metalického kabelu
- RR → radiové sítě
- nebo — nn přípojka, území s nn přípojkou
- = = = kolektor, kabelovod

- nadzemní síť
- neprovozovaná síť
- síť s NN
- C — nadzemní síť cizí
- C — podzemní síť cizí

číslo žádosti:	0119645844
příloha vyjádření č.j.:	831437/19
vydala:	Česká telekomunikační infrastruktura a.s., IČ: 04084063, Olšanská 2681/6, Praha 3 Žitkov, 130 00, OR MS Praha, B 20623
datum:	05.12.2019
měřítko:	1:1000



LEGENDA

- hranice zájmového území k vyjádření
- zaměřený průběh metalického kabelu
- zaměřený průběh optického kabelu, HDPE trubky nebo souběh optického a metalického kabelu
- - - - - nezaměřený průběh metalického kabelu
- - - - - nezaměřený průběh optického kabelu, HDPE trubky nebo souběh optického a metalického kabelu
- RR radiové sítě
- nebo — m přípojka, území s nn přípojkou
- kolektor, kabelovod

- nadzemní sítě
- neprovozované sítě
- sítě s NN
- nadzemní sítě cizí
- podzemní sítě cizí

číslo žádosti:	0119645844
příloha vyjádření č.j.:	831437/19
vydala:	Česká telekomunikační infrastruktura o.s., IČ: 04084063, Olšanská 2681/6, Praha 3 Žitkov, 130 00, OR MS Praha, B 20623
datum:	05.12.2019
měřítko:	1:1000

Petřvald

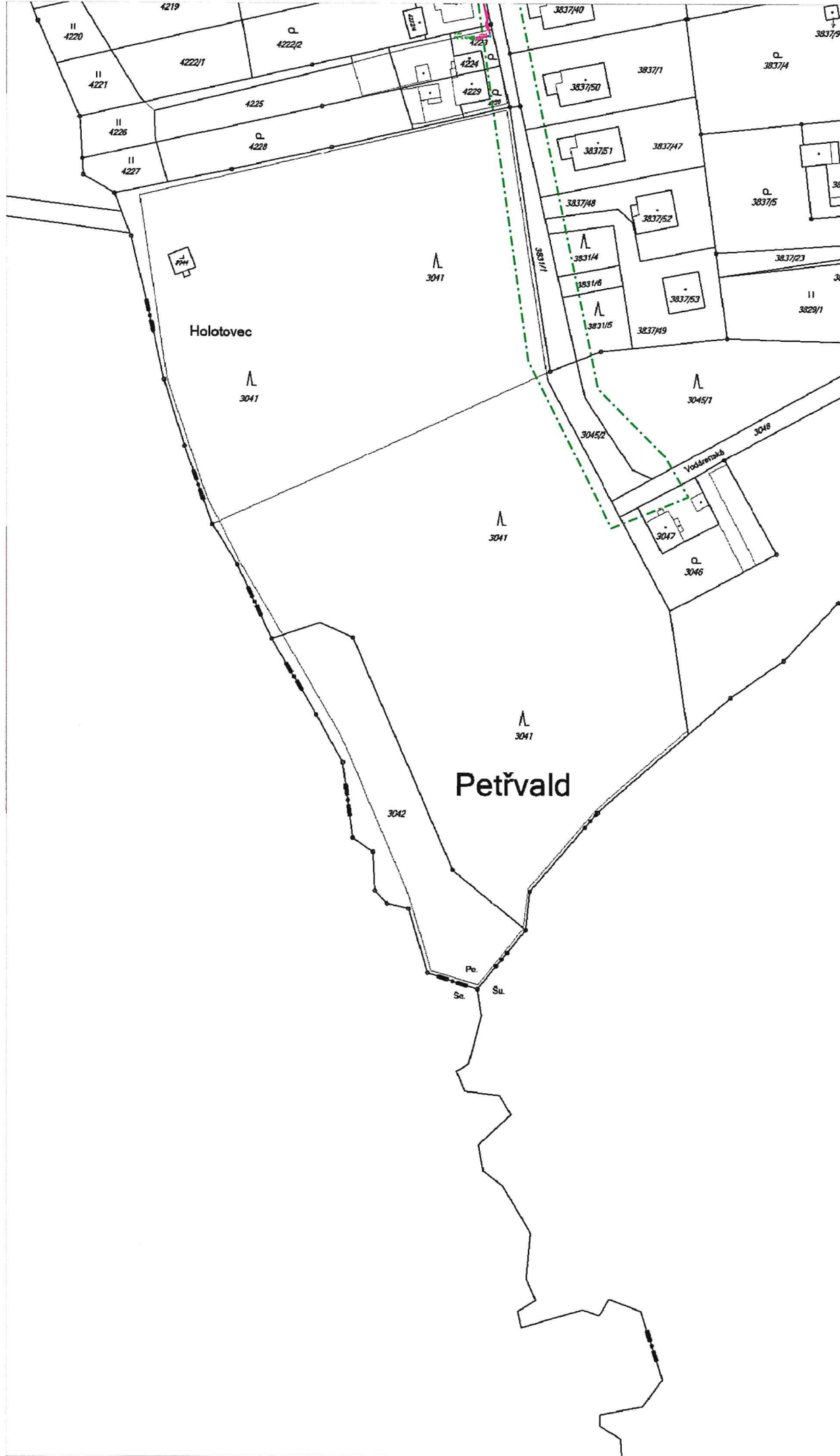
Podlesí



—	hranice zájmového území k vyjádření
—	zaměřený průběh metalického kabelu
— (s kružnicí)	zaměřený průběh optického kabelu, HDP, trubky nebo soubor optického a metalického kabelu
— (s kružnicí)	nezaměřený průběh metalického kabelu
— (s kružnicí)	nezaměřený průběh optického kabelu, HDP, trubky nebo soubor optického a metalického kabelu
— (s kružnicí)	radiové síť
— (s kružnicí)	nebo — m přípojka, uzevní s m přípojkou
— (s kružnicí)	koléktor, kabelovod

	nadzemní sítě		nadzemní sítě cizí
		podzemní sítě cizí
	sítě s NN		

číslo žádosti:	0119645844
příloha vyjádření č. j.:	831437/19
vydala:	Česká telekomunikační infrastruktura a.s., IČ: 04084063 Ošesenská 2680/6, Praha 3 Žitkov, 130 00, OR MS Praha, B 20623
datum:	05.12.2019
měřitko:	1:1000



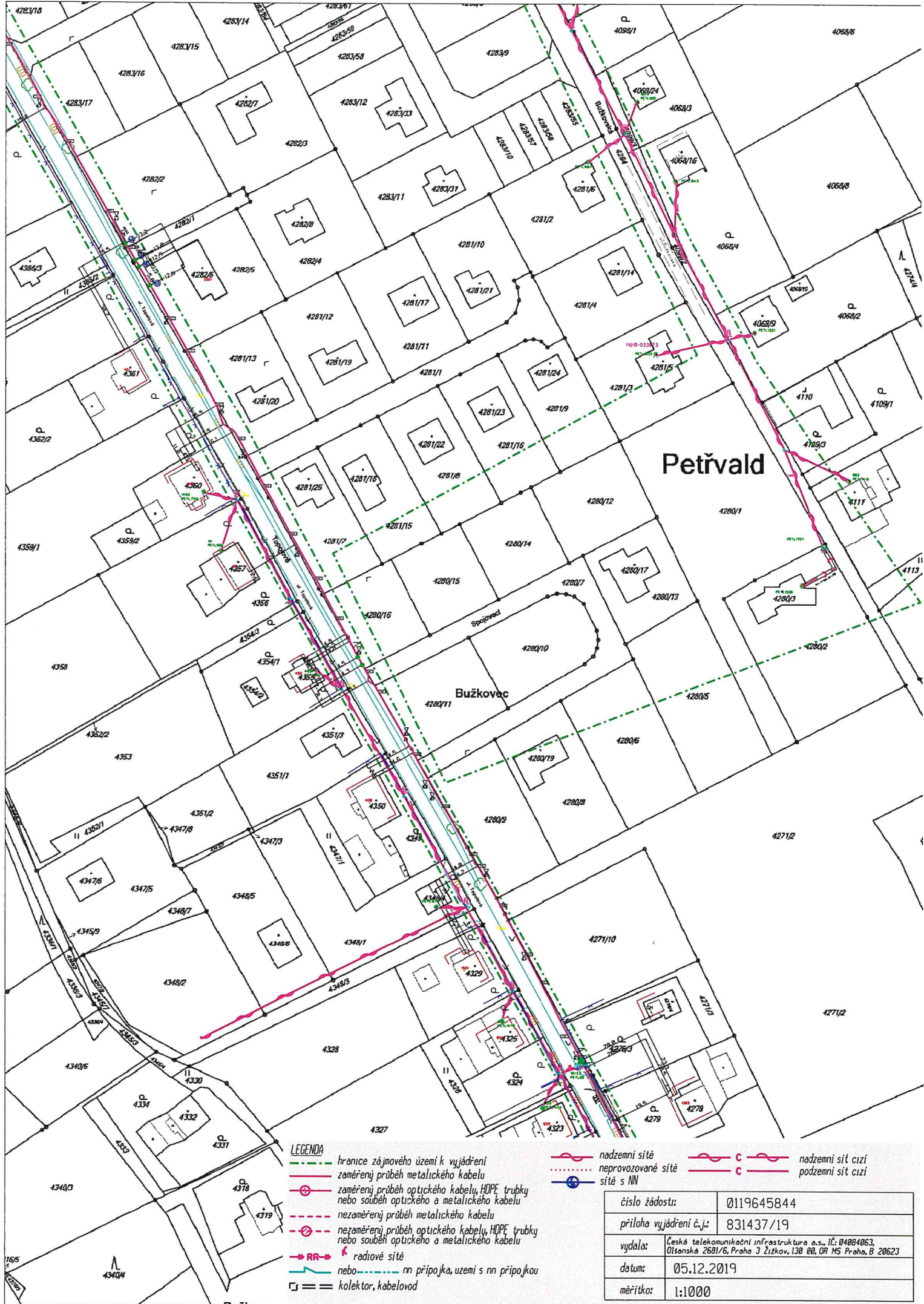
LEGENDA

- hranice zájmového území k vyjádření
- záměrů průběh optického kabelu
- záměrů průběh optického kabelu, HDPE trubky
- nebo souběh optického a metalického kabelu
- nezaměřený průběh metalického kabelu
- nezaměřený průběh optického kabelu, HDPE trubky
- nebo souběh optického a metalického kabelu
- radiové sítě
- nebo - - - - - na připojka, území s m. připojka
- telekom. kabelovod

- nadzemní sítě
- nepřevodové sítě
- sítě s NN
- nadzemní sítě cizí
- podzemní sítě cizí

číslo zápisu:	0119645844
příloha vyjádření č. j:	831437/19
vydala:	Česká telekomunikační infrastruktura a.s., IČ: 04084063, Olšanská 2681/6, Praha 3, Litkov. 130 002 001 MS Praha B 20623
datum:	05.12.2019
měřítko:	1:1000

1541/1



- LEGENDA**
- hranice zájmového území k vyjádření
 - zaměřený průběh metalického kabelu
 - zaměřený průběh optického kabelu, HDPE trubky nebo souběh optického a metalického kabelu
 - - - - - nezaměřený průběh metalického kabelu
 - - - - - nezaměřený průběh optického kabelu, HDPE trubky nebo souběh optického a metalického kabelu
 - RR → radiové síť
 - nebo — nn přípojka, území s nn přípojkou
 - = = kolektor, kabelovod

- nadzemní síť
- ... neprovázané síť
- síť s NN
- C — nadzemní síť cizí
- C — podzemní síť cizí

číslo žádosti:	0119645844
příloha vyjádření č.j.:	831437/19
vydala:	Česká telekomunikační infrastruktura a.s., IČ: 04884063, Olšanská 2681/6, Praha 3 Žižkov, 130 00, OR MS Praha, B 20623
datum:	05.12.2019
měřítko:	1:1000

